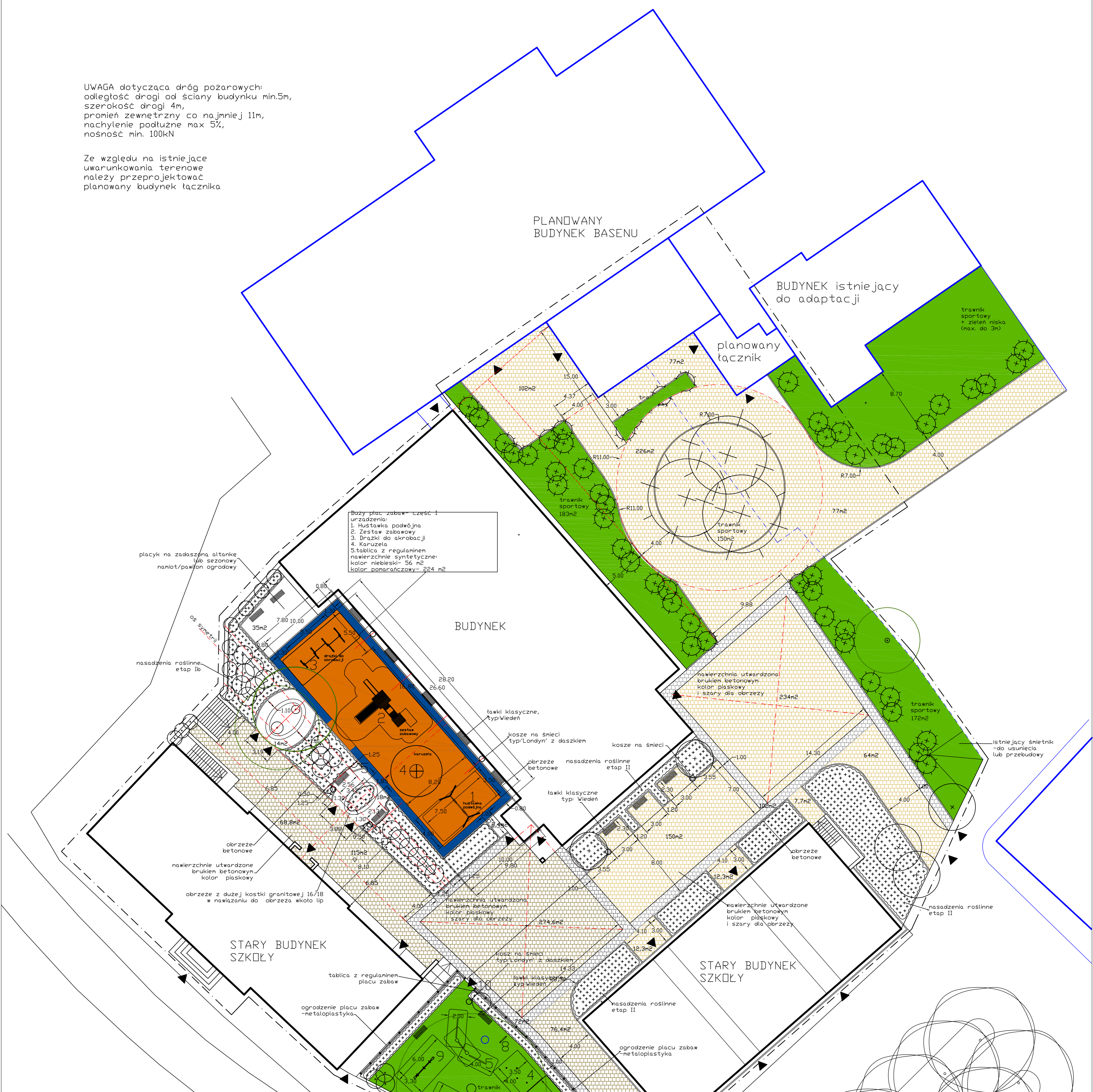


UWAGA dotycząca dróg pożarowych:
 odległość drogi od ściany budynku min.5m,
 szerokość drogi 4m,
 promień zewnętrzny co najmniej 11m,
 nachylenie podłużne max 5%,
 nośność min. 100kN

Ze względu na istniejące uwarunkowania terenowe należy przeprojektować planowany budynek łącznika



ZESTAWIENIE POWIERZCHNI I MATERIAŁÓW:

- nawierzchnia syntetyczna placu zabaw, typu tartan pow. 56m²
- nawierzchnia syntetyczna placu zabaw amortyzująca upadek z urządzeń zabawowych -pow. 224m²
- powierzchnie projektowanych trawników I etap- 220m² II etap- 518m²
- nawierzchnie utwardzone brukiem betonowym (gr. 8cm) typ: URBANIKA (Polbruk), kolor: piaskowy I etap realizacji, pow: 602m²
- nawierzchnie utwardzone brukiem betonowym (gr. 8cm) typ: URBANIKA (Polbruk), kolor: szary I etap realizacji, pow: 72m²
- nawierzchnie utwardzone brukiem betonowym (gr. 8cm) typ: URBANIKA (Polbruk), kolor: piaskowy II etap realizacji, pow: 885m²
- nawierzchnie utwardzone brukiem betonowym (gr. 8cm) typ: URBANIKA (Polbruk), kolor: szary II etap realizacji, pow: 102m²
- obrzeże chodnikowe betonowe (100x30x10, kolor szary) I etap realizacji 105 mb wokół nawierzchni placu zabaw: 68 mb.
- obrzeże chodnikowe betonowe (100x30x10, kolor szary) II etap realizacji 285 mb
- ławki klasyczne, typ:Wiedeń etap I - 10 sztuk
- kosz na śmieci, typ 'Londyn' z daszkiem etap I - 6 sztuk
- ogrodzenie placu zabaw -metaloplastyka - 36 mb.
- projektowany wyzplot pow.35m²
- projektowane krzewy okrywe etap I b - pow. 138m² etap II - pow. 184m²

LEGENDA:

- granica opracowania
- osie symetrii, linie kompozycyjne i pomocnicze w wyznaczaniu kształtów rabat i nawierzchni
- istniejące wejścia do budynków
- wjazdy, wejścia w terenie
- domiary w m
- promień tuków w m
- istniejące drzewa liściaste
- istniejące drzewa liściaste przeznaczone do wycięcia
- projektowane drzewa i krzewy liściaste
- projektowane drzewa i krzewy iglaste

Duży plac zabaw- część II urządzenia:
 4. siłownia
 5. równoważnia
 6. platformy
 7. zestaw EwaD
 8. tablica edukacyjnej kółko i krzyżyk
 9. huśtawka wagowa
 10.tablica z regulaminem powierzchnia pokryta darnią ok.220 m² powierzchnia zieleni średniowysokiej: 35 m²

PRACOWNIA PROJEKTOWO-WYKONAWCZA 'OGRODY ANTI'			
53-234, Wrocław, ul. Grabiszyńska 241B, tel.071784 56 90			
Temat opracowania:	Projekt szkolnego placu zabaw wraz z zielenią towarzyszącą		
Nazwa rysunku:	Plan techniczny		
Investor	Szkoła Podstawowa nr 1 w Kowarach ul. Staszica 16, 58-530, Kowary	Nr rys.	
Projekt	mgr inż. Miłkoława Sieradzka	data:	podpis:
Zatwierdzenie:	mgr inż. Krystyna Myśliwiec		
skala 1:200	0 1 2 3 4 5 6 7 8 9 10m		
1cm=0,2m			